

平成 24 年 1 月 30 日

各 位

株式会社リアルビジョン  
代表取締役社長 杉山尚志  
(コード番号 6786 東証マザーズ)

## 国内初、マンモグラフィ用10メガモニタを東北労災病院が導入

当社は、マンモグラフィ用（乳癌検査用 X 線検査装置）10 メガ高精細モニタを、国内では初めて宮城県仙台市地域の中核病院である東北労災病院（550 床）に導入いたしました。

従来、マンモグラフィによる画像診断では、5 メガのモニタを 2 台並べて使用することが一般的でした。今回、東北労災病院の乳腺外科に導入した当社関連会社 WIDE Corp.（以下、WIDE 社）の 10 メガ高精細モニタ（以下、本製品〔製品名：MW100〕）は、5 メガのモニタ 2 台を一体化した構造になっており、左右乳房の同時表示をベゼル〔注〕の干渉なしに行えるなど、従来よりも画像診断のやり易さと効率を改善することが出来ます。



本製品（MW100）は、世界最先端の超高解像度医療用モニタであり、最新のデジタルマンモグラフィとの組合せで、最適な画像診断環境を提供することが出来ます。本製品（MW100）の特徴は、以下の通りです。

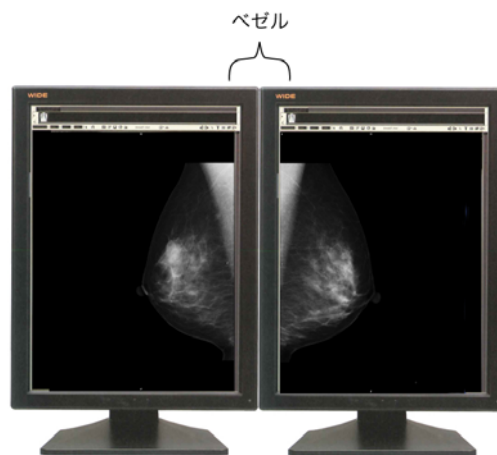
- －世界最初の 10 メガ、30 インチモニタ
- －表示解像度 4096×2560 画素
- －10 ビット TFT LCD パネル使用
- －14 ビット階調表示可能
- －世界最高水準の輝度均一性を実現
- －最大コントラスト比 1000 : 1
- －最大輝度 1250 cd/m<sup>2</sup>
- －待機電力 1W以下

- －使い易い USB ポートと制御機能
- －高度な自己診断機能を装備
- －LED を使用したバックライト
- －キャリブレーション用センサーを内蔵 (IQ Sensor II)
- －WIDE 社の特許を使用したモニタスタンドを装備

従来の 5 メガのモニタと本製品 (MW100) の使用時の比較イメージを以下に示します。



MW100 (10 メガ×1 台)



従来製品 (5 メガ×2 台)

今般、地域の中核病院である東北労災病院への導入に成功したことにより、当社は、本製品 (MW100) の拡販を進めてまいります。

本件についてのお問い合わせは、下記までお願いいたします。

[注] ベゼル：モニタの外枠部分のこと。

問合せ先)

電話) 045-473-7331 営業部 山本 電子メール) [rv-sales@realvision.co.jp](mailto:rv-sales@realvision.co.jp)

注) 本文中の各企業名、製品名等は、それぞれの所有者の商標あるいは登録商標です。

以 上